



CHINA (le « Compartiment »), un Compartiment du EDMOND DE ROTHSCHILD FUND (le « Fonds »)

Catégorie d'actions A EUR (la « Catégorie ») - LU1160365091

Société de gestion : Edmond de Rothschild Asset Management (Luxembourg)

OBJECTIFS ET POLITIQUE D'INVESTISSEMENT

Objectif de gestion : L'objectif est de réaliser une appréciation à long terme du capital du Compartiment en investissant ses actifs dans les actions de sociétés dont l'activité est majoritairement liée à la Chine.

Indice de référence : MSCI China (NR), dividendes nets réinvestis

Politique d'investissement : La stratégie d'investissement consiste à effectuer une sélection et une gestion dynamique de titres de sociétés dont l'essentiel des activités se trouve en Chine. Entre 60 et 100 % des actifs nets du Compartiment seront investis dans des actions et autres titres similaires négociés sur des marchés réglementés de sociétés qui exercent l'essentiel de leur activité en Chine. Les titres assimilés sont des ADR (American Depositary Receipts), des GDR (Global Depositary Receipts), des P-Notes (Participatory Notes) (à l'exception des P-Notes dont les actifs sous-jacents sont des actions A chinoises détenues via des investisseurs institutionnels étrangers qualifiés [QFII] ou des investisseurs institutionnels étrangers qualifiés en renminbi [RQFII]) et des titres participatifs éligibles en tant que Valeurs mobilières au sens de l'article 41.1 de la Loi du 17 décembre 2010. La composition du portefeuille peut se révéler très différente de celle de l'indice MSCI China.

Au minimum 60 % des actifs nets du Compartiment seront investis dans des actions cotées sur les Bourses de Hong Kong, Shanghai et Shenzhen, ou sur d'autres bourses, comme celles de New York, Singapour et Taipei. La gamme des titres dans lesquels le Compartiment investit sera centrée, sans s'y limiter, sur des actions de sociétés de tous secteurs dont la capitalisation est supérieure à 500 millions USD. En outre, les sociétés de petite capitalisation (inférieure à 100 millions USD) peuvent représenter jusqu'à 20 % des actifs nets. La diversification sectorielle du Compartiment contribue à limiter la volatilité du portefeuille, l'objectif étant d'obtenir un niveau de volatilité inférieur à celui du marché boursier.

L'objectif du Gestionnaire d'investissement est de sélectionner les titres ayant le meilleur potentiel de croissance et de performance pour composer un portefeuille concentré, en se fondant sur des rapports d'analystes externes. Au minimum 80 % des actions sélectionnées seront libellées en USD (dollar américain), en HKD (dollar de Hong Kong), en SGD (dollar de Singapour) et en RMB (yuan chinois), d'où une exposition au risque de change pouvant aller jusqu'à 110 % des actifs nets du Compartiment.

L'exposition totale maximale du Compartiment au risque lié aux actions devrait s'élever à 110 % (100 % avant le 4 mars 2016) des actifs nets.

PROFIL DE RISQUE ET DE RENDEMENT

À risque plus faible, À risque plus élevé,
← rendement potentiellement plus faible rendement potentiellement plus élevé →

1	2	3	4	5	6	7
---	---	---	---	---	---	---

La définition de la catégorie de risque et de rendement est basée sur les données de performance historiques et/ou la limite de risque indiquée dans la politique d'investissement du Compartiment.

Elle peut ne pas constituer une indication fiable du profil de risque futur du Compartiment.

La catégorie de risque et de rendement présentée peut évoluer dans le temps. La catégorie 1 ne signifie pas un investissement sans risque.

En fonction des anticipations du Gestionnaire d'investissement sur les tendances du marché actions et afin de protéger la performance, le Compartiment peut investir de 0 % à 40 % de ses actifs nets dans des instruments du marché monétaire ainsi que dans des obligations négociées sur un marché européen ou chinois réglementé. Ces obligations seront libellées en USD, HKD, SGD, RMB et dans d'autres devises asiatiques ou en euros, en fonction de l'évolution attendue de la parité de change de ces devises avec l'euro. Ces titres seront sélectionnés, à hauteur de 60 % minimum, parmi des émissions publiques ou similaires notées « Investment Grade » au moment de l'achat (c'est-à-dire pour lesquelles le risque de défaut des émetteurs est le moins élevé selon Standard & Poor's, une autre agence de notation indépendante ou le Gestionnaire d'investissement en ce qui concerne les titres non notés), sans restriction en termes d'échéance.

Afin de couvrir ses actifs, et dans la limite de 100 % de ses actifs nets, le Compartiment peut avoir recours à des instruments dérivés négociés de gré à gré et à des contrats financiers négociés sur un Marché réglementé ou un Autre Marché réglementé. Plus précisément, le Gestionnaire d'investissement pourra négocier des contrats de change à terme, des contrats à terme sur devises ou des swaps de devises, afin de couvrir l'exposition au dollar américain (USD), au dollar de Hong Kong (HKD), au dollar de Singapour (SGD) ou au yuan chinois (RMB), des contrats à terme sur indices d'actions et des contrats d'options sur actions négociés sur des marchés organisés ou réglementés, dans la limite de 25 % des actifs nets, afin de réduire la volatilité des actions.

Le Compartiment peut également investir jusqu'à 10 % de ses actifs nets dans des obligations convertibles cotées émises par des entités d'origine chinoise et libellées en euros, en dollars américains ou dans des devises asiatiques.

Par ailleurs, dans la limite maximum de 10 % de ses actifs nets, le Compartiment peut investir dans des OPCVM ou d'autres fonds d'investissement éligibles.

La durée de détention recommandée est supérieure à 5 ans

Fréquence d'achat ou de vente de parts : Chaque jour ouvré du Luxembourg et de France, excepté le Vendredi Saint, le 24 décembre (Veille de Noël) et les jours de fermeture des marchés français (calendrier officiel d'Euronext Paris S.A.) et chinois (calendrier officiel de la Bourse de Hong-Kong) pour les ordres reçus par le centralisateur avant 16h30 le Jour de calcul de la VNI et traités sur la base de la valeur nette d'inventaire du jour suivant.

Affectation du résultat : Capitalisation

Risques importants non pris en compte dans cet indicateur :

Risque de crédit : Lorsqu'un important niveau d'investissement est réalisé en titres de créances.

Risque de liquidité : Les marchés relatifs à certains titres et instruments peuvent présenter une liquidité restreinte. Cette liquidité restreinte peut être défavorable au Compartiment, tant au regard de la réalisation des cours indiqués que de l'exécution des ordres aux prix souhaités.

Impact des techniques telles que les contrats de produits dérivés : L'utilisation d'instruments dérivés peut entraîner une diminution des actifs plus importante que la diminution des actifs sous-jacents investis ou des marchés.

Risque de contrepartie : lorsqu'un fonds est couvert par des garanties ou a une importante exposition aux investissements par le biais de contrats avec un tiers.

La survenance de l'un de ces risques peut avoir une incidence négative sur la valeur liquidative.

FRAIS

Les frais et commissions acquittés servent à couvrir les coûts d'exploitation du Compartiment, notamment les coûts de commercialisation et de distribution des catégories d'actions. Ces coûts réduisent la croissance potentielle de votre investissement.

Frais ponctuels prélevés avant ou après investissement

Frais d'entrée	3,00 %
Frais de sortie	0,00 %

Frais prélevés par le fonds sur une année*

Frais actuels pour la Catégorie A EUR	2,51 %
---------------------------------------	--------

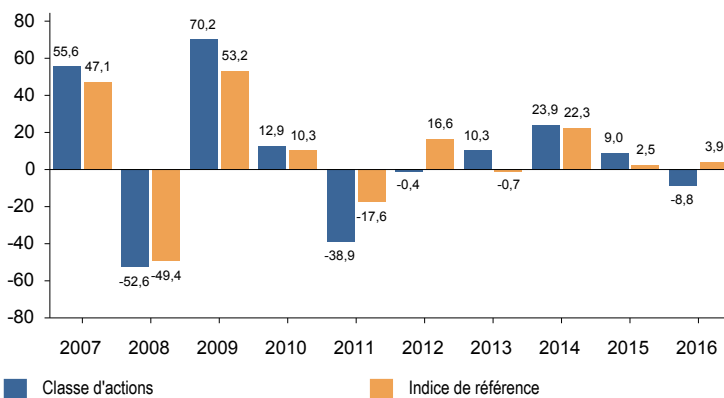
Frais prélevés par le fonds dans certaines circonstances

Commission de performance Méthode : 15 % par an de la surperformance de la Classe par rapport à l'indice de référence MSCI China (NR)	0,00 %
---	--------

Pour plus d'informations concernant les frais, notamment des informations sur les commissions de performance et leur calcul, veuillez consulter la fiche de données du Compartiment qui se trouve dans le prospectus du Fonds.

PERFORMANCES PASSÉES

Performances annuelles passées du compartiment EDMOND DE ROTHSCHILD FUND China Part A EUR en Euro (en %)



Date de création de la Classe d'actions : Avril 1998

Le Compartiment et la Classe ont été créés le 26/06/2015 suite à la fusion par absorption de la Classe A du fonds français Edmond de Rothschild CHINA (le « Fonds Absorbé »). Le Compartiment et le Fonds absorbé ont des caractéristiques identiques, en particulier en ce qui concerne l'identité de leur gestionnaire, leur structure de frais et de commissions et leur politique d'investissement. Les performances passées présentées ici sont celles de la Classe A du Compartiment Absorbé.

Les performances passées ne préjugent pas des performances futures. Elles ne sont pas constantes dans le temps. Les performances indiquées ne prennent pas en compte les coûts et commissions supportés lors de l'émission et du rachat des parts, mais incluent les frais courants, les frais d'intermédiation, ainsi que les éventuelles commissions de performance prélevées.

Les calculs de performance sont réalisés en euros, avec dividendes nets réinvestis, pour la classe d'actions et l'indice.

INFORMATIONS PRATIQUES

Dépositaire : EDMOND DE ROTHSCHILD (EUROPE)

Régime fiscal : Le Fonds est assujéti à la législation fiscale du Luxembourg, ce qui peut avoir une incidence sur la situation fiscale personnelle de l'investisseur en fonction de son pays de résidence. Pour plus d'informations, veuillez consulter un conseiller fiscal.

Des documents plus détaillés sur EDMOND DE ROTHSCHILD FUND, les Compartiments et les Classes d'actions disponibles, tels que le prospectus et les rapports annuels et semestriels, peuvent être obtenus gratuitement, en version anglaise, auprès du siège social d'Edmond de Rothschild Asset Management (Luxembourg), à l'adresse : 20 Boulevard Emmanuel Servais, L-2535 Luxembourg sur le site web www.edmond-de-rothschild.com.

Le dernier cours des actions est disponible en ligne sur www.edmond-de-rothschild.com, dans la section « Fonds ».

Ce document décrit la Catégorie du Compartiment. Le prospectus, ainsi que les rapports annuels et semestriels sont préparés pour le Fonds dans son ensemble. Les actifs et passifs des divers compartiments sont séparés. Les actionnaires sont autorisés à convertir toutes ou une partie des actions en actions d'une autre catégorie du Compartiment, ou en actions de la même ou d'une autre catégorie d'un autre compartiment. Pour plus d'informations sur la conversion des actions, veuillez consulter la section du prospectus consacrée à ce sujet intitulée « Conversion d'actions ».

Des informations détaillées concernant la politique de rémunération établie par la Société de gestion, notamment la description du mode de détermination de la rémunération et des avantages sont disponibles sur le site web <http://www.edmond-de-rothschild.com/site/Luxembourg/en/asset-management/terms-and-conditions>. Une copie écrite du résumé de ladite politique de rémunération peut être fournie gratuitement aux actionnaires du Compartiment sur demande.

La responsabilité d'Edmond de Rothschild Asset Management (Luxembourg) ne peut être engagée que sur la base de déclarations contenues dans le présent document qui seraient trompeuses, inexactes ou incohérentes avec les parties correspondantes du prospectus du Fonds.

Le Compartiment et ses actions n'ont pas été enregistrés auprès de la Securities and Exchange Commission des États-Unis et le Fonds n'adressera pas une demande afin de recevoir l'autorisation d'offrir ou de vendre des actions au public conformément aux dispositions du U.S. Securities Act de 1933. Le Compartiment n'est et ne sera pas enregistré conformément au U.S. Investment Company Act de 1940, tel que modifié. Les actions de ce Compartiment ne peuvent pas être offertes et ce document ne peut être distribué aux États-Unis d'Amérique ou sur un quelconque de ses territoires, possessions ou régions relevant de sa compétence.

Ce fonds est autorisé au Luxembourg et supervisé par la Commission de Surveillance du Secteur Financier. Edmond de Rothschild Asset Management (Luxembourg) est autorisé au Luxembourg et supervisé par la Commission de Surveillance du Secteur Financier.

Les informations clés pour l'investisseur ici fournies sont exactes et à jour au 14/02/2017.