



GLOBAL VALUE (le « Compartiment »), un Compartiment du EDMOND DE ROTHSCHILD FUND (le « Fonds »)

Catégorie d'actions A EUR (la « Catégorie ») - LU1160358633

Société de gestion : Edmond de Rothschild Asset Management (Luxembourg)

OBJECTIFS ET POLITIQUE D'INVESTISSEMENT

Objectif de gestion : L'objectif est d'accroître les actifs nets en sélectionnant des actions essentiellement cotées sur les marchés boursiers internationaux et de surperformer l'indice MSCI World, au cours de la période d'investissement recommandée.

Indice de référence : MSCI World (NR), dividendes nets réinvestis

Politique d'investissement : Le Compartiment met en œuvre une stratégie de gestion active de sélection de titres (stock-picking), en investissant et/ou en s'exposant, dans une limite comprise entre les deux tiers et 100 % de ses actifs nets, à des actions, sans restrictions en termes de capitalisation, de secteur ou de zone géographique. Le Compartiment peut investir jusqu'à 100 % de ses actifs nets dans les marchés émergents.

En fonction des anticipations du Gestionnaire d'investissement par rapport à l'évolution des marchés d'actions, jusqu'à un tiers des actifs nets du Compartiment peut être exposé à des titres de créance et des instruments du marché monétaire émis par des émetteurs publics ou équivalents ou par des émetteurs privés, à des taux fixes et/ou flottants, sans restrictions en termes de zone géographique ou d'échéance. Ces titres seront notés « Investment Grade » (c'est-à-dire ayant une notation supérieure ou égale à BBB- selon Standard & Poor's, ou toute autre notation équivalente attribuée par une autre agence indépendante, ou une notation interne estimée équivalente et attribuée par le Gestionnaire d'investissement en ce qui concerne les titres non notés). À des fins de gestion de trésorerie, le Compartiment peut investir dans des titres de créance ou des obligations ayant généralement une durée résiduelle inférieure à trois mois, sans restrictions en termes de répartition entre dette publique et dette privée, émis par des États souverains, des institutions assimilées ou par des entités ayant une notation à court terme égale ou supérieure à A2, selon Standard & Poor's, ou toute autre notation équivalente attribuée par une autre agence indépendante, ou une notation interne estimée équivalente et attribuée par le Gestionnaire d'investissement en ce qui concerne les titres de créance non notés.

Dans une limite de 100 % des actifs nets, le Compartiment peut investir dans des instruments dérivés négociés de gré à gré ou des contrats financiers négociés sur un Marché réglementé ou un Autre Marché réglementé, afin de conclure des contrats d'options sur actions et sur indices d'actions, dans le but de réduire la volatilité des actions, des contrats à terme sur indices d'actions ou des contrats de change à terme (des contrats de change à terme de gré à gré ou des contrats à terme standardisés sur devises) ou des swaps de devises.

PROFIL DE RISQUE ET DE RENDEMENT

À risque plus faible, À risque plus élevé,

rendement potentiellement plus faible rendement potentiellement plus élevé

1	2	3	4	5	6	7
---	---	---	---	---	----------	---

La définition de la catégorie de risque et de rendement est basée sur les données de performance historiques et/ou la limite de risque indiquée dans la politique d'investissement du Compartiment.

Elle peut ne pas constituer une indication fiable du profil de risque futur du Compartiment.

La catégorie de risque et de rendement présentée peut évoluer dans le temps. La catégorie 1 ne signifie pas un investissement sans risque.

Tous ces instruments sont exclusivement utilisés à des fins de couverture.

Afin de limiter de manière significative le risque global de contrepartie lié aux instruments négociés de gré à gré, le Compartiment peut accepter à titre de garanties des liquidités et des obligations d'État de qualité élevée qui ne seront pas réinvesties.

Le Compartiment peut également investir jusqu'à 10 % de ses actifs nets dans des instruments financiers contenant des dérivés intégrés, dans le but de s'exposer aux marchés d'actions internationaux. Le Compartiment peut en particulier acheter des parts d'EMTN (Euro Medium Term Note) ou des obligations indexées, des warrants ou des certificats. L'utilisation d'instruments intégrant des dérivés n'aura pas pour effet d'augmenter l'exposition globale du Compartiment au risque lié aux actions au-delà de 110 %.

Le Compartiment peut investir jusqu'à 10 % de ses actifs nets dans des OPCVM ou dans d'autres Fonds d'investissement éligibles.

Aux fins d'une gestion efficace du portefeuille et sans s'écarter de ses objectifs d'investissement, le Compartiment peut conclure des accords de prise en pension portant sur des titres financiers ou des instruments du marché monétaire éligibles, dans la limite de 10 % de ses actifs nets.

Les garanties reçues dans le cadre de ces accords de prise en pension feront l'objet d'une décote en fonction du type de titres. Ces garanties peuvent prendre la forme de forme de liquidités ou d'obligations d'État de qualité élevée.

La durée de détention recommandée est supérieure à 5 ans

Fréquence d'achat ou de vente de parts : Chaque jour ouvré du Luxembourg et de France, excepté le Vendredi Saint, le 24 décembre (Veille de Noël) et les jours de fermeture des marchés français (calendrier officiel d'Euronext Paris S.A.) pour les ordres reçus par le centralisateur avant 12h30 le « Jour de calcul de la VNI » et traités sur la base de la valeur nette d'inventaire du jour.

Affectation du résultat : Capitalisation

Risques importants non pris en compte dans cet indicateur :

Risque de crédit : Lorsqu'un important niveau d'investissement est réalisé en titres de créances.

Risque de liquidité : Les marchés relatifs à certains titres et instruments peuvent présenter une liquidité restreinte. Cette liquidité restreinte peut être défavorable au Compartiment, tant au regard de la réalisation des cours indiqués que de l'exécution des ordres aux prix souhaités.

Impact des techniques telles que les contrats de produits dérivés : L'utilisation d'instruments dérivés peut entraîner une diminution des actifs plus importante que la diminution des actifs sous-jacents investis ou des marchés.

Risque de contrepartie : lorsqu'un fonds est couvert par des garanties ou a une importante exposition aux investissements par le biais de contrats avec un tiers.

La survenance de l'un de ces risques peut avoir une incidence négative sur la valeur liquidative.

FRAIS

Les frais et commissions acquittés servent à couvrir les coûts d'exploitation du Compartiment, notamment les coûts de commercialisation et de distribution des catégories d'actions. Ces coûts réduisent la croissance potentielle de votre investissement.

Frais ponctuels prélevés avant ou après investissement

Frais d'entrée	3,00 %
Frais de sortie	0,00 %

Frais prélevés par le fonds sur une année*

Frais actuels pour la Catégorie A EUR	2,38 %
---------------------------------------	--------

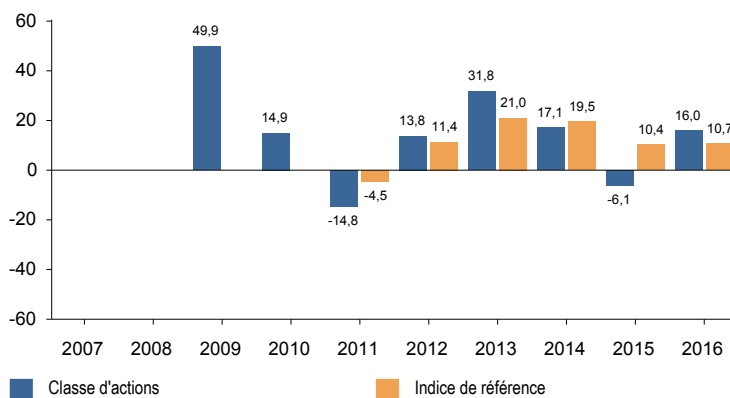
Frais prélevés par le fonds dans certaines circonstances

Commission de performance Méthode : 15 % par an de la surperformance de la Classe par rapport à l'indice de référence MSCI World (NR)	0,00 %
---	--------

Pour plus d'informations concernant les frais, notamment des informations sur les commissions de performance et leur calcul, veuillez consulter la fiche de données du Compartiment qui se trouve dans le prospectus du Fonds.

PERFORMANCES PASSÉES

Performances annuelles passées du compartiment EDMOND DE ROTHSCHILD FUND Global Value Part A EUR en Euro (en %)



- A : Jusqu'au 30/01/2011, la classe n'avait pas d'indice de référence
B : Jusqu'au 18/02/2013, l'indice de référence était le MSCI AC World
C : Depuis le 19/02/2013, l'indice de référence est le MSCI AC World (NR)

INFORMATIONS PRATIQUES

Dépositaire : EDMOND DE ROTHSCHILD (EUROPE)
Régime fiscal : Le Fonds est assujéti à la législation fiscale du Luxembourg, ce qui peut avoir une incidence sur la situation fiscale personnelle de l'investisseur en fonction de son pays de résidence. Pour plus d'informations, veuillez consulter un conseiller fiscal.

Des documents plus détaillés sur EDMOND DE ROTHSCHILD FUND, les Compartiments et les Classes d'actions disponibles, tels que le prospectus et les rapports annuels et semestriels, peuvent être obtenus gratuitement, en version anglaise, auprès du siège social d'Edmond de Rothschild Asset Management (Luxembourg), à l'adresse : 20 Boulevard Emmanuel Servais, L-2535 Luxembourg sur le site web www.edmond-de-rothschild.com.

Le dernier cours des actions est disponible en ligne sur www.edmond-de-rothschild.com, dans la section « Fonds ».

Ce document décrit la Catégorie du Compartiment. Le prospectus, ainsi que les rapports annuels et semestriels sont préparés pour le Fonds dans son ensemble. Les actifs et passifs des divers compartiments sont séparés. Les actionnaires sont autorisés à convertir toutes ou une partie des actions en actions d'une autre catégorie du Compartiment, ou en actions de la même ou d'une autre catégorie d'un autre compartiment. Pour plus d'informations sur la conversion des actions, veuillez consulter la section du prospectus consacrée à ce sujet intitulée « Conversion d'actions ».

Des informations détaillées concernant la politique de rémunération établie par la Société de gestion, notamment la description du mode de détermination de la rémunération et des avantages sont disponibles sur le site web <http://www.edmond-de-rothschild.com/site/Luxembourg/en/asset-management/terms-and-conditions>. Une copie écrite du résumé de ladite politique de rémunération peut être fournie gratuitement aux actionnaires du Compartiment sur demande.

La responsabilité d'Edmond de Rothschild Asset Management (Luxembourg) ne peut être engagée que sur la base de déclarations contenues dans le présent document qui seraient trompeuses, inexactes ou incohérentes avec les parties correspondantes du prospectus du Fonds.

Le Compartiment et ses actions n'ont pas été enregistrés auprès de la Securities and Exchange Commission des États-Unis et le Fonds n'adressera pas une demande afin de recevoir l'autorisation d'offrir ou de vendre des actions au public conformément aux dispositions du U.S. Securities Act de 1933. Le Compartiment n'est et ne sera pas enregistré conformément au U.S. Investment Company Act de 1940, tel que modifié. Les actions de ce Compartiment ne peuvent pas être offertes et ce document ne peut être distribué aux États-Unis d'Amérique ou sur un quelconque de ses territoires, possessions ou régions relevant de sa compétence.

Ce fonds est autorisé au Luxembourg et supervisé par la Commission de Surveillance du Secteur Financier. Edmond de Rothschild Asset Management (Luxembourg) est autorisé au Luxembourg et supervisé par la Commission de Surveillance du Secteur Financier.

Les informations clés pour l'investisseur ici fournies sont exactes et à jour au 14/02/2017.

Les pourcentages indiqués sont les maximums pouvant être prélevés sur votre capital avant que celui-ci ne soit investi ou distribué. L'investisseur peut obtenir de son conseiller ou distributeur le montant effectif des frais d'entrée et de sortie, Il se peut néanmoins que vous payez moins dans certains cas.

*Le chiffre indiqué se fonde sur les frais calculés fin décembre 2016

Ce chiffre peut varier d'un exercice à l'autre. Il exclut les commissions de performance et les frais d'intermédiation excepté les frais d'entrée et de sortie payés par le Compartiment lorsqu'il achète ou vend des parts et/ou actions d'un autre OPC.

Date de création de la Classe d'actions : Juin 2008

Le Compartiment et la Classe ont été créés le 10/07/2015 suite à la fusion par absorption de la Classe A du fonds français Edmond de Rothschild GLOBAL VALUE (le « Fonds Absorbé »). Le Compartiment et le Fonds absorbé ont des caractéristiques identiques, en particulier en ce qui concerne l'identité de leur gestionnaire, leur structure de frais et de commissions et leur politique d'investissement. Les performances passées présentées ici sont celles de la Classe A du Compartiment Absorbé.

Les performances passées ne préjugent pas des performances futures. Elles ne sont pas constantes dans le temps. Les performances indiquées ne prennent pas en compte les coûts et commissions supportés lors de l'émission et du rachat des parts, mais incluent les frais courants, les frais d'intermédiation, ainsi que les éventuelles commissions de performance prélevées.

Les calculs de performance sont réalisés en euros, avec dividendes nets réinvestis, pour la classe d'actions et l'indice.