



GLOBAL CONVERTIBLES (le « Compartiment »), un Compartiment du EDMOND DE ROTHSCHILD FUND (le « Fonds »)

Classe action A EUR (la "Classe") - LU1160353758

Société de gestion : Edmond de Rothschild Asset Management (Luxembourg)

OBJECTIFS ET POLITIQUE D'INVESTISSEMENT

Objectif de gestion : L'objectif est de surperformer l'indice de référence en faisant en sorte qu'au minimum 60 % de ses actifs nets soient investis dans (ou exposés à) des obligations convertibles ou échangeables. Le Compartiment recherche l'optimisation du rapport performance/risque en diversifiant ses sources de rendement : actif sous-jacent, secteur, coupon, émetteur, taux d'intérêt et devise, via une analyse systématique des différentes expositions.

Indice de référence : Thomson Reuters Global Focus Hedged CB Index (EUR), dividendes nets réinvestis

Politique d'investissement : Le Compartiment exercera une gestion active d'obligations convertibles, d'obligations échangeables en titres internationaux et d'autres titres similaires. Le processus d'investissement associe une stratégie obligataire globale au stock-picking. Le Compartiment investit généralement dans des obligations convertibles pour lesquelles le Delta n'est pas supérieur à 0,9.

Au minimum 60 % des actifs nets du Compartiment sont investis de façon permanente dans ces instruments et/ou y sont exposés (par le biais d'instruments dérivés ou d'OPC). Les investissements dans et/ou l'exposition aux marchés émergents par le biais de ces instruments dérivés et des OPC peuvent représenter jusqu'à 40 % des actifs nets du Compartiment.

La notation de crédit de l'émetteur est un critère important et les actifs du Compartiment seront investis à hauteur de 50 % minimum dans des émissions notées Investment Grade au moment de l'achat (c'est-à-dire ayant une notation supérieure ou égale à BBB- selon Standard & Poor's, ou toute autre notation équivalente attribuée par une autre agence indépendante, ou une notation interne estimée équivalente et attribuée par le Gestionnaire d'investissement en ce qui concerne les titres de créance non notés). Le Compartiment peut également investir jusqu'à 50 % de ses actifs net dans des obligations de moins bonne qualité (notées « non-Investment Grade ») au moment de l'achat (c'est-à-dire ayant une notation inférieure à BBB- selon Standard & Poor's, ou toute autre notation équivalente attribuée par une autre agence indépendante, ou une notation interne estimée équivalente et attribuée par le Gestionnaire d'investissement en ce qui concerne les titres de créance non notés). Le Compartiment peut également investir dans des actions, jusqu'à 10 % de ses actifs nets, sans contraintes en termes de capitalisation ou de zone géographique.

Une obligation convertible permet au détenteur de la convertir en actions de l'émetteur. Une obligation échangeable permet au détenteur de la convertir en une action d'une société autre que l'émetteur.

PROFIL DE RISQUE ET DE RENDEMENT

À risque plus faible, À risque plus élevé,

rendement potentiellement plus faible rendement potentiellement plus élevé

1	2	3	4	5	6	7
---	---	---	---	---	---	---

La définition de la catégorie de risque et de rendement est basée sur les données de performance historiques et/ou la limite de risque indiquée dans la politique d'investissement du Compartiment.

Elle peut ne pas constituer une indication fiable du profil de risque futur du Compartiment.

La catégorie de risque et de rendement présentée peut évoluer dans le temps. La catégorie 1 ne signifie pas un investissement sans risque.

Une obligation convertible synthétique désigne une transaction par l'intermédiaire de laquelle le Gestionnaire d'investissement reproduit le remboursement d'une obligation convertible en achetant une obligation à taux fixe et une option d'achat. Le Compartiment peut exposer jusqu'à 50 % de ses actifs nets à des risques de change, quelle que soit la devise de la part à laquelle l'investisseur a souscrit. À des fins de gestion de trésorerie, le Compartiment peut investir jusqu'à 25 % de ses actifs nets dans des titres de créance ou des obligations libellés en euros. Par ailleurs, le Compartiment peut également détenir jusqu'à 20 % de ses actifs nets en obligations libellées en dollars ou dans des devises autres que le dollar, afin d'atteindre son objectif d'investissement.

Dans la limite de 100 % des actifs nets, le Compartiment peut investir dans des instruments dérivés négociés de gré à gré ou des contrats financiers négociés sur un Marché réglementé ou un Autre Marché réglementé.

Dans le but d'atteindre son objectif d'investissement, le Compartiment peut également investir jusqu'à 100 % de ses actifs nets dans des Titres transférables intégrant des dérivés, afin d'obtenir une exposition aux marchés internationaux d'actions ou de taux.

Le Compartiment peut investir jusqu'à 10 % de ses actifs nets dans des OPCVM ou dans d'autres Fonds d'investissement éligibles.

La durée de détention recommandée est supérieure à 3 ans

Fréquence d'achat ou de vente de parts : Chaque jour ouvré du Luxembourg et de France, excepté le Vendredi Saint, le 24 décembre (Veille de Noël) et les jours de fermeture des marchés français (calendrier officiel d'Euronext Paris S.A.) et américains (calendrier officiel de la Bourse de New York) pour les ordres reçus par le centralisateur avant 12h30 le « Jour de calcul de la VNI » et traités sur la base de la valeur nette d'inventaire du jour.

Affectation du résultat : Capitalisation

Risques importants non pris en compte dans cet indicateur :

Risque de crédit : Lorsqu'un important niveau d'investissement est réalisé en titres de créances.

Risque de liquidité : Les marchés relatifs à certains titres et instruments peuvent présenter une liquidité restreinte. Cette liquidité restreinte peut être défavorable au Compartiment, tant au regard de la réalisation des cours indiqués que de l'exécution des ordres aux prix souhaités.

Impact des techniques telles que les contrats de produits dérivés : L'utilisation d'instruments dérivés peut entraîner une diminution des actifs plus importante que la diminution des actifs sous-jacents investis ou des marchés.

Risque de contrepartie : lorsqu'un fonds est couvert par des garanties ou a une importante exposition aux investissements par le biais de contrats avec un tiers.

La survenance de l'un de ces risques peut avoir une incidence négative sur la valeur liquidative.

FRAIS

Les frais et commissions acquittés servent à couvrir les coûts d'exploitation du Compartiment, notamment les coûts de commercialisation et de distribution des catégories d'actions. Ces coûts réduisent la croissance potentielle de votre investissement.

Frais ponctuels prélevés avant ou après investissement

Frais d'entrée	3,00 %
Frais de sortie	0,00 %

Frais prélevés par le fonds sur une année*

Frais actuels pour la Catégorie A EUR	1,77 %
---------------------------------------	--------

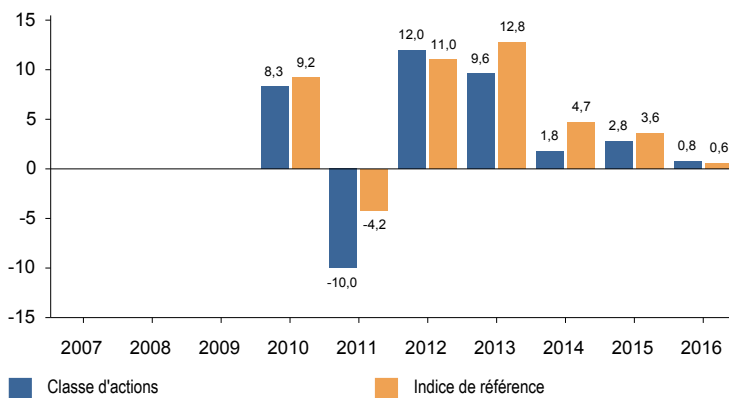
Frais prélevés par le fonds dans certaines circonstances

Commission de performance Méthode : 15 % par an de la surperformance de la Classe par rapport à l'indice de référence Thomson Reuters Global Focus Hedged CB Index (EUR)	0,00 %
---	--------

Pour plus d'informations concernant les frais, notamment des informations sur les commissions de performance et leur calcul, veuillez consulter la fiche de données du Compartiment qui se trouve dans le prospectus du Fonds.

PERFORMANCES PASSÉES

Performances annuelles passées du Fonds EDMOND DE ROTHSCHILD
FUND Global Convertibles Part A EUR en Euro (en %)



Date de création de la Classe d'actions : Juillet 2009

Le Compartiment et la Classe ont été créés le 01/02/2016 suite à la fusion par absorption de la Classe A du fonds français Edmond de Rothschild GLOBAL CONVERTIBLES (le « Fonds Absorbé »). Le Compartiment et le Fonds absorbé ont des caractéristiques identiques, en particulier en ce qui concerne l'identité de leur gestionnaire, leur structure de frais et de commissions et leur politique d'investissement. Les performances passées présentées ici sont celles de la Classe A du Compartiment Absorbé.

Les performances passées ne préjugent pas des performances futures. Elles ne sont pas constantes dans le temps. Les performances indiquées ne prennent pas en compte les coûts et commissions supportés lors de l'émission et du rachat des parts, mais incluent les frais courants, les frais d'intermédiation, ainsi que les éventuelles commissions de performance prélevées.

Les calculs de performance sont réalisés en euros, avec dividendes nets réinvestis, pour la classe d'actions et l'indice.

INFORMATIONS PRATIQUES

Dépositaire : EDMOND DE ROTHSCHILD (EUROPE)

Régime fiscal : Le Fonds est assujéti à la législation fiscale du Luxembourg, ce qui peut avoir une incidence sur la situation fiscale personnelle de l'investisseur en fonction de son pays de résidence. Pour plus d'informations, veuillez consulter un conseiller fiscal.

Des documents plus détaillés sur EDMOND DE ROTHSCHILD FUND, les Compartiments et les Classes d'actions disponibles, tels que le prospectus et les rapports annuels et semestriels, peuvent être obtenus gratuitement, en version anglaise, auprès du siège social d'Edmond de Rothschild Asset Management (Luxembourg), à l'adresse : 20 Boulevard Emmanuel Servais, L-2535 Luxembourg sur le site web www.edmond-de-rothschild.com.

Le dernier cours des actions est disponible en ligne sur www.edmond-de-rothschild.com, dans la section « Fonds ».

Ce document décrit la Catégorie du Compartiment. Le prospectus, ainsi que les rapports annuels et semestriels sont préparés pour le Fonds dans son ensemble. Les actifs et passifs des divers compartiments sont séparés. Les actionnaires sont autorisés à convertir toutes ou une partie des actions en actions d'une autre catégorie du Compartiment, ou en actions de la même ou d'une autre catégorie d'un autre compartiment. Pour plus d'informations sur la conversion des actions, veuillez consulter la section du prospectus consacrée à ce sujet intitulée « Conversion d'actions ».

Des informations détaillées concernant la politique de rémunération établie par la Société de gestion, notamment la description du mode de détermination de la rémunération et des avantages sont disponibles sur le site web <http://www.edmond-de-rothschild.com/site/Luxembourg/en/asset-management/terms-and-conditions>. Une copie écrite du résumé de ladite politique de rémunération peut être fournie gratuitement aux actionnaires du Compartiment sur demande.

La responsabilité d'Edmond de Rothschild Asset Management (Luxembourg) ne peut être engagée que sur la base de déclarations contenues dans le présent document qui seraient trompeuses, inexactes ou incohérentes avec les parties correspondantes du prospectus du Fonds.

Le Compartiment et ses actions n'ont pas été enregistrés auprès de la Securities and Exchange Commission des États-Unis et le Fonds n'adressera pas une demande afin de recevoir l'autorisation d'offrir ou de vendre des actions au public conformément aux dispositions du U.S. Securities Act de 1933. Le Compartiment n'est et ne sera pas enregistré conformément au U.S. Investment Company Act de 1940, tel que modifié. Les actions de ce Compartiment ne peuvent pas être offertes et ce document ne peut être distribué aux États-Unis d'Amérique ou sur un quelconque de ses territoires, possessions ou régions relevant de sa compétence.

Ce fonds est autorisé au Luxembourg et supervisé par la Commission de Surveillance du Secteur Financier. Edmond de Rothschild Asset Management (Luxembourg) est autorisé au Luxembourg et supervisé par la Commission de Surveillance du Secteur Financier.

Les informations clés pour l'investisseur ici fournies sont exactes et à jour au 14/02/2017.